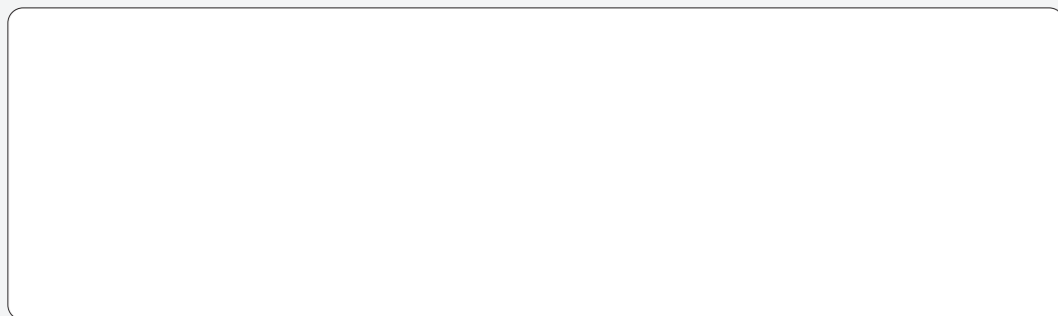


AiNiCHI

AiNiCHI

昇降機総合カタログ

Lift & Elevator



ハイパーリフト

積載 最大1500kg



工場・倉庫など様々な場所で活躍

自由なカゴサイズと積載で設計・製作します
パレット、台車などあらゆる荷物を運べます
新規設置だけでなくリニューアルにも対応

商品紹介 → P.3

仕様 → P.4

設置例 → P.5

寸法図 → P.10

小荷物専用昇降機

(ダムウェーター)

積載30~100kg



飲食店で料理を運ぶならこの商品

設置工事は1日で完了
分速45mのハイスピード昇降
オフィス、病院、学校での書類運搬にも最適

商品紹介 → P.11

仕様 → P.12

設置例 → P.13

寸法図 → P.16

ブルーリフト

積載240kg



小型リフトの決定版

設置スペースを取らないリフト
カゴサイズは標準と大型の2種類をご用意
小型の台車ごと荷物を運搬するのに最適

商品紹介 → P.17

仕様 → P.18

設置例 → P.19

寸法図 → P.22



ハイパーリフト 積載 最大1500kg



自由に設計・製作ができる万能型リフト

ハイパーリフトは、工場、倉庫、店舗等で幅広く採用されているオーダーメイドの荷物用リフトです。

ご希望のカゴサイズ・積載に合わせて自由に設計・製作ができます。重量のある荷物にも対応しています。

フォークリフトでの荷物搬入や、台車やパレットに荷物を載せたまま、別の階に上げ下げする事が可能です。

「大きい荷物を運びたいけど、費用はできるだけ抑えたい。」なら、荷物専用のハイパーリフトをおすすめします。

設置場所の例



荷物の例



商品の特長

自由に設計できる

ハイパーリフトは、設置場所に応じて、本体寸法、カゴサイズ、積載など、ご希望の仕様に合わせて、自由に設計・製作ができます。

納期が早い

納期は製作期間を含め、標準で約40日です。※納期について詳しくはお問合せください。

より充実した安全設計

ハイパーリフトには、以下の安全装置が標準搭載されています。

低価格

独自の構造規格で高性能・低コストを実現しました。荷物用エレベーターと比べ、ハイパーリフトは、約1/3の費用で製作可能です。

完全自立型設計

建物の床(2階以上)や梁に影響を及ぼすことなく設置できます。(反力は1階の床にかかる設計)

内扉感知装置



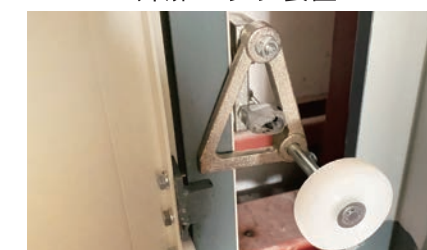
内扉が開いているときに、カゴが動かないようにします。

外扉感知装置



外扉が開いているときに、カゴが動かないようにします。

外扉ロック装置



カゴが到着していないとき、外扉が開かないようにします。

カゴ落下防止装置



ワイヤーロープが破断したときに、カゴの落下を防止します。

ワイヤー弛み検知装置



ワイヤーの弛みを検知する安全装置です。異常をいち早く察知します。

カゴ停止装置



昇降機が接触すると、カゴ停止装置が作動し、カゴが停止します。

商品仕様

積 載 荷 重	最大1500kg(1000kg以上は要相談)
電 源	AC 三相200V
昇 降 行 程	最低1.5m～最高12m(目安1～4階)
カ ゴ サ イ ズ	最小:W850×D850mm ～ 最大:W2500×D2500mm の間で自由に設定(2500mm以上は要相談)【カゴH1200mmまで】
出 入 口 方 向	1方向または貫通
昇 降 路	メーカー側工事または建築側工事

※防爆仕様、ステンレス仕様など、各種仕様も承っております。一度ご相談ください。

除外工事 次の工事はハイパーリフト工事に含まれませんので、別途施工くださるようお願いいたします。

- ピット・床開口などの基礎工事および建物側諸工事
- 開口部塞ぎなど各種仕舞工事
- 昇降路工事(※メーカー側での工事可)
- 消防法・竖穴区画エリアに関する防火工事
- 一次側電源引込工事
- 夜間の工事
- クリーンルームなど特殊な場所での工事



カラーの変更には別途費用が発生します。



カラーの変更には別途費用が発生します。

仕舞工事



操作ボタン



ピットとスロープ



ピットあり



ピットなし



ピットなし/スロープあり

出入口扉・色品番

外扉閉時



色:アイボリー
日塗工:25-80B相当

内扉閉時



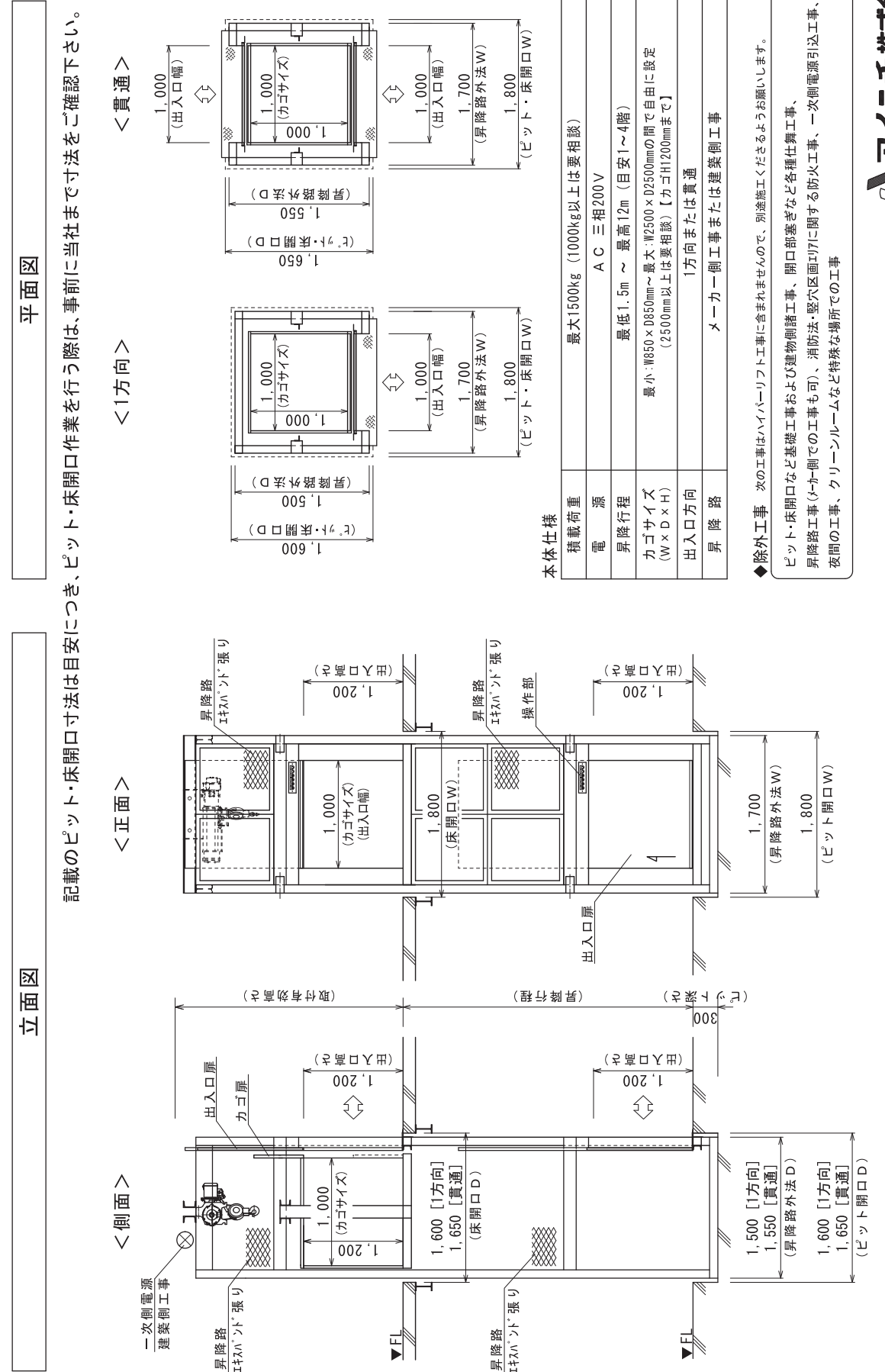
外扉
色:グリーン
日塗工:39-60L相当

内扉開時



色:グレー
日塗工:N-70相当

ハイパーリフト寸法図



小荷物専用昇降機

(ダムウェーター)

積載30～100kg



限られた場所に設置可能！業界最小クラスのコンパクト設計

小荷物専用昇降機(ダムウェーター)は、配膳や書類運搬にぴったりの小型リフトで、狭い場所にも設置できる省スペース設計です。

- 「最大分速4.5mの高速運転」
- 「発進・停止時の揺れが少ない」
- 「カゴ・扉は錆・熱に強いステンレス製」

という特徴から多くの飲食店の厨房で、料理や飲物を運ぶために採用されています。

設置場所の例



荷物の例



商品の特長

省スペースで設置可能

本体外寸は、W570mm × D570mmからご提供。コンパクトで狭い場所にも設置可能です。

飲食店の厨房等に設置しても、作業場所を広く確保できます。

使いやすく、しかも高速運転

インバーター制御により、昇降中の揺れが少なくなり、お料理や飲み物をこぼさず、しっかり運べます。

また、最大速度は分速45mの高速運転なので、お料理などを早く届けられ、お客様の満足度を高めます。

優れた安全性

呼出しブザー付きインターホンを採用しており、各階相互間で自由に連絡ができ、緊急時もスムーズに対応可能です。また、使用中灯や到着ブザー、誰でも簡単に操作ができる非常停止ボタン等も組み込まれており、いざという時も安心です。

出入口扉(外扉)は、遮炎・遮煙性能を有する防火戸

乗場の扉をエレベーター協会標準JEAS-207に定める構造として0.8mm以上の鋼板製とし、戸当たり部分を難燃性ゴムを用いて相じやくりとしていますので、隙間のない構造として、平12建告第1360号による遮炎・遮煙性能を有する防火戸とみなされます。

※閉め忘れ防止警報装置を備えなければならないが、出入口扉は、通常、常時閉鎖状態が保持されているので、「常時閉鎖式の防火戸」として取り扱われる

安全装置

内扉感知装置



内扉が開いているときに、カゴが動かないようにします。

外扉感知装置



外扉が開いているときに、カゴが動かないようにします。

外扉ロック装置



カゴが到着していないとき、外扉が開かないようにします。

商品仕様

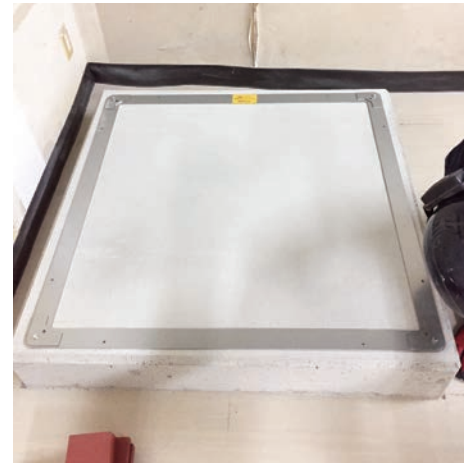
品番	ADC-400G	ADC-500G	ADC-600G	ADC-700G	ADC-800G	
積載荷重	30kg	40kg	50kg	60kg / 100kg	70kg / 100kg	
カゴ有効	一方向	W400 × D370 × H650mm	W500 × D470 × H650mm	W600 × D570 × H650mm	W700 × D670 × H750mm	W800 × D770 × H750mm
	貫通方向					
	L字方向	W355 × D355 × H650mm	W455 × D455 × H650mm	W555 × D555 × H650mm	W655 × D655 × H750mm	W755 × D755 × H750mm
本体外寸	W570 × D570mm	W670 × D670mm	W770 × D770mm	W870 × D870mm	W970 × D970mm	
取出口高さ	800mm (土台基礎+100mmの場合)			700mm (土台基礎+100mmの場合)		
機械質量※	約400kg	約500kg	約600kg	約800kg	約900kg	
電源	単相200V 0.75kw(三相200Vも可)					
昇降速度	45m/min(50/60Hz)					
外装素材	スチール(塗装色) またはステンレス					
カゴ・扉素材	ステンレス					
扉形状	上下引分式手動扉					

※2停止、揚程3500mmの場合

特記事項 本製品は“確認申請対象機種”となります。

除外工事 次の工事は小荷物専用昇降機工事に含まれませんので、別途施工くださるようお願いします。

- 床開口などの基礎工事および建物側諸工事
- 開口部塞ぎなど各種仕舞工事
- 消防法・縦穴区画エリアに関する防火工事
- 一次側電源引込工事
- 夜間の工事
- クリーンルームなど特殊な場所での工事



フロアタイプ



出入口扉・色品番



内扉閉時

色:カーサホワイト
日塗工:N-90相当



内扉開時

色:テストアイボリー
日塗工:25-85D相当



カゴ内は、簡単に取り外せる棚板で、3つに仕切ることができます。お料理や飲み物を一緒に運ぶことが可能です。

各部の名称



操作パネル

インターホン付きの操作パネルです。

カゴ部

荷物を入れる箱です。扉とカゴは、ステンレスを採用しています。

土台基礎部

床などの水洗いの際にサビ発生を防ぎます。別途、建築工事が必要になります。

ADC-400~600Gの場合
(カゴはADC-700~800G)

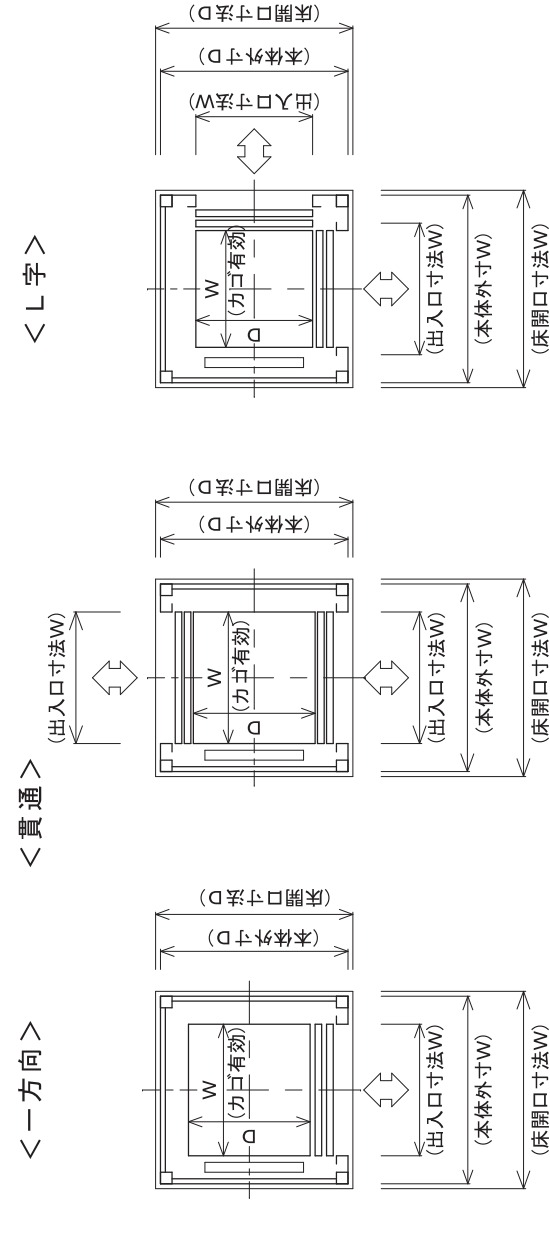
仕舞工事は、小荷物専用昇降機の設置工事に含まれませんので、別途施工くださるようお願いいたします。

小荷物専用昇降機 寸法図

確認申請対象機種

平面図

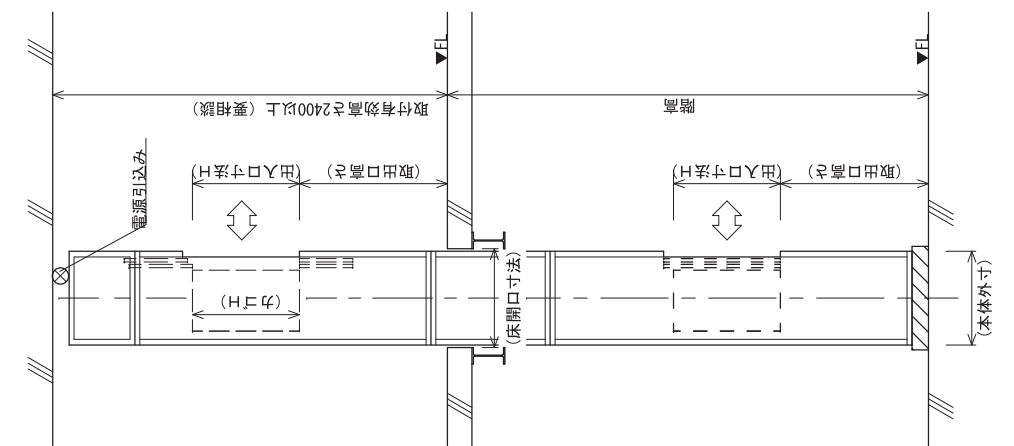
記載の床開口寸法は目安につき、床開口作業を行う際は、事前に当社まで寸法をご確認下さい。



品番	ADC-400G	ADC-500G	ADC-600G	ADC-700G	ADC-800G
積載荷重	30kg	40kg	50kg	60kg / 100kg	70kg / 100kg
カゴ有効出入口寸法	W400 × D370 × H650mm	W500 × D470 × H650mm	W600 × D570 × H650mm	W700 × D670 × H750mm	W800 × D770 × H750mm
本体寸法	W355 × D355 × H650mm	W455 × D455 × H650mm	W555 × D555 × H650mm	W655 × D655 × H750mm	W755 × D755 × H750mm
床開口寸法	W570 × D570mm	W670 × D670mm	W770 × D770mm	W870 × D870mm	W970 × D970mm
取出口高さ	W650 × D650mm	W750 × D750mm	W850 × D850mm	W950 × D950mm	W1050 × D1050mm
取付有効高さ	800mm (土台基礎+100mmの場合)				
機械質量※	約400kg	約500kg	約600kg	約800kg	約900kg
電源	単相200V 0.75kw (三相200Vも可)				
昇降速度	45mm/min (50/60Hz)				
外装素材	スチール (塗装色) またはステンレス				

※2停止、揚程3500mmの場合 ※弊社リフトの出入口ドアは、平成12年建設省告示第1360号による選炎/遮煙性能を有する防火設備とみなされます

立面図





小型リフトの決定版！家庭用のコンセントで使用できます。

これまでいただいたお客さまの要望にお答えし、機能性・安全性を向上させました。

ボタンスイッチで簡単に操作ができます。さらに、安全装置も付いていますので、安心して運搬作業を行えます。

そのうえ、電源は家庭用のコンセント（AC100V）をそのまま使えるので、特別な電気工事が必要ありません。

設置場所の例



荷物の例



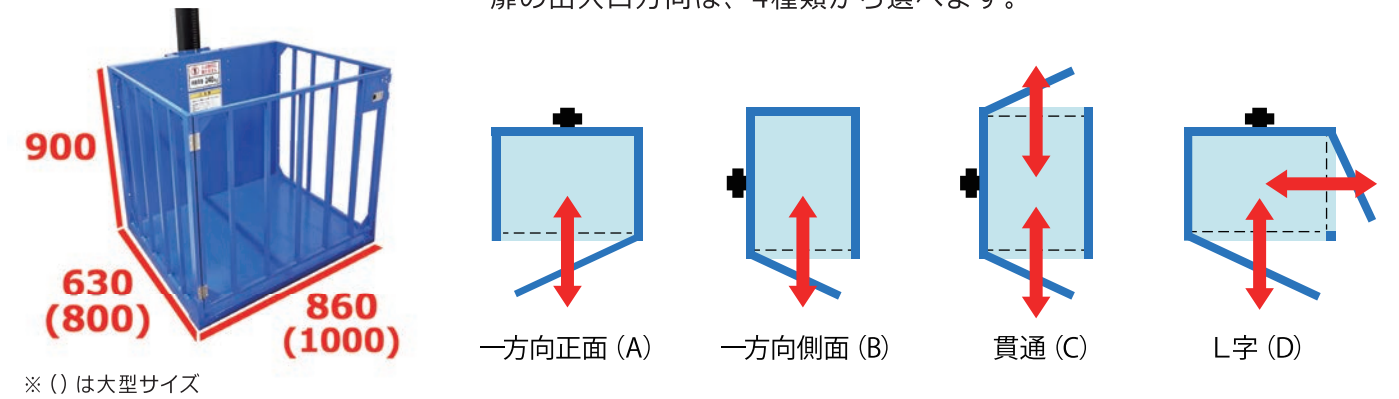
カゴについて

カゴの大きさ

標準（860×630mm）と大型（1000×800mm）があります。

カゴ柵・扉

扉の出入口方向は、4種類から選べます。



※ () は大型サイズ

安全装置

ブルーリフトには、以下の安全装置が標準装備されています。

- カゴ停止装置** 上限・下限ともスライドレールに取付けたカゴ感知装置を上下させるだけでカゴ位置を任意に設定出来ます。
- カゴ落下防止装置** 万が一、チェーンが破断した場合、昇降部に設けられた安全装置が作動。カゴがその場で停止する構造になっています。
- 過負荷制御装置** ベース部の制御盤に組み込まれたサーマルリレーが、機械に異常があればすぐさま反応し、回路を遮断します。
- カゴ扉感知装置** カゴ扉感知装置は、誤作動を防ぎます。扉が開いている時は、操作スイッチを押してもカゴが動きません。

商品仕様

ブルーリフト本体仕様

品番	AL-2.5型	AL-3.0型	AL-3.5型	AL-4.0型	AL-4.5型	AL-5.0型
昇行程	2500mm	3000mm	3500mm	4000mm	4500mm	5000mm
積載荷重	240kg					
電源	AC100V 0.4kw					
昇降速度	5m/min(50Hz)・6m/min(60Hz)					
操作スイッチ	3点押しボタン式×2個					
全重量 (大型カゴの場合)	259kg	267kg	275kg	283kg	291kg	299kg

カゴ仕様 / 本体外寸

カゴサイズ	標準：860×630×H900mm (共通)				大型：1000×800×H900mm (共通)				
	A	B	C	D	A	B	C	D	
柵/扉設置後	出入口方向								
	一方向正面	一方向側面	貫通	L字	一方向正面	一方向側面	貫通	L字	
	カゴ有効	W860×D630mm	W630×D860mm	W630×D860mm	W860×D630mm	W1000×D800mm	W800×D1000mm	W800×D1000mm	W1000×D800mm
本体外寸	W900×D1010mm	W1010×D900mm	W1010×D900mm	W900×D1010mm	W1040×D1180mm	W1180×D1040mm	W1180×D1040mm	W1040×D1180mm	

※床開口作業を行う際は、事前に当社まで寸法をご確認下さい。

除外工事 次の工事はブルーリフト工事に含まれませんので、別途施工くださるようお願いします。

- 床開口などの基礎工事および建物側諸工事
- 昇降路工事
- 夜間の工事
- 開口部塞ぎなど各種仕舞工事
- 消防法・堅穴区画エリアに関する防火工事
- クリーンルームなど特殊場所での工事
- 振止め固定材工事
- 一次側電源引込工事

1階～2階・工場に設置



1階～2階・倉庫に設置



床開口・ピット・スロープはブルーリフト工事に含まれませんので、別途施工くださるようお願いいたします。

リフト周りの囲い (2階上部) ※1

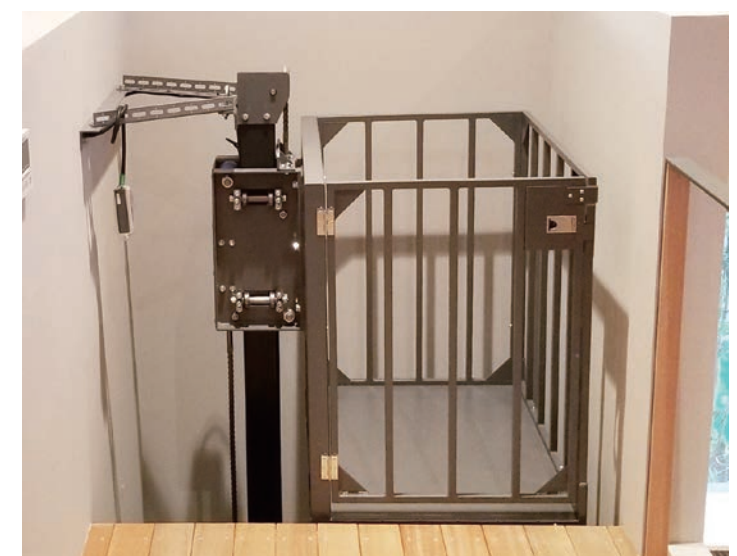


※1 昇降路はブルーリフト工事に含まれませんので、別途施工くださるようお願いいたします
 ※2 カラー変更には別途費用が発生します

台車もそのまま搬入できます



本体色の変更可能 ※2



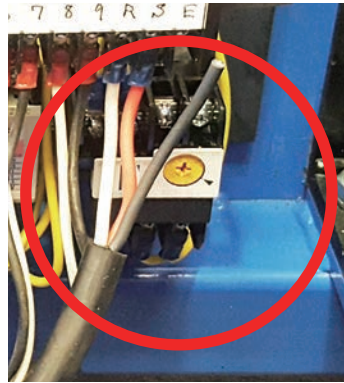
安全装置



カゴ落下防止装置



カゴ停止装置



過負荷制御装置



カゴ扉感知装置

操作スイッチ



操作スイッチは、ボタンが3つとシンプル。直感的な操作が可能です。

スロープあり



スロープを設置すればスムーズな出入れが可能です。別途、施工が必要になります。

ピットあり



1階の乗り場にピットを掘った場合、床とカゴ高さを合わせられます。別途工事要。

電源



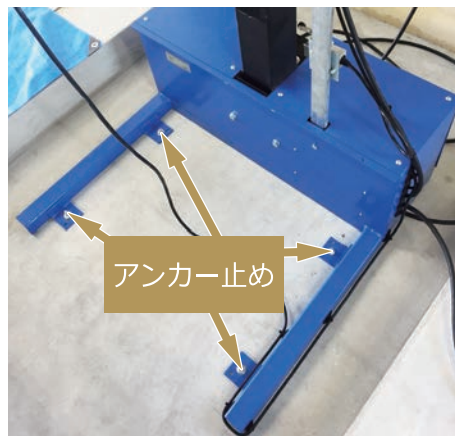
ブルーリフトは、家庭用コンセントで使用できますので、電気工事が不要です。

振止め



振止めは、固定材に取付けます。ブルーリフト設置にあたって、振止めの取付けは必須です。

アンカー止め



ベースにアンカー止めを行い、しっかり固定しています。

取り出し口

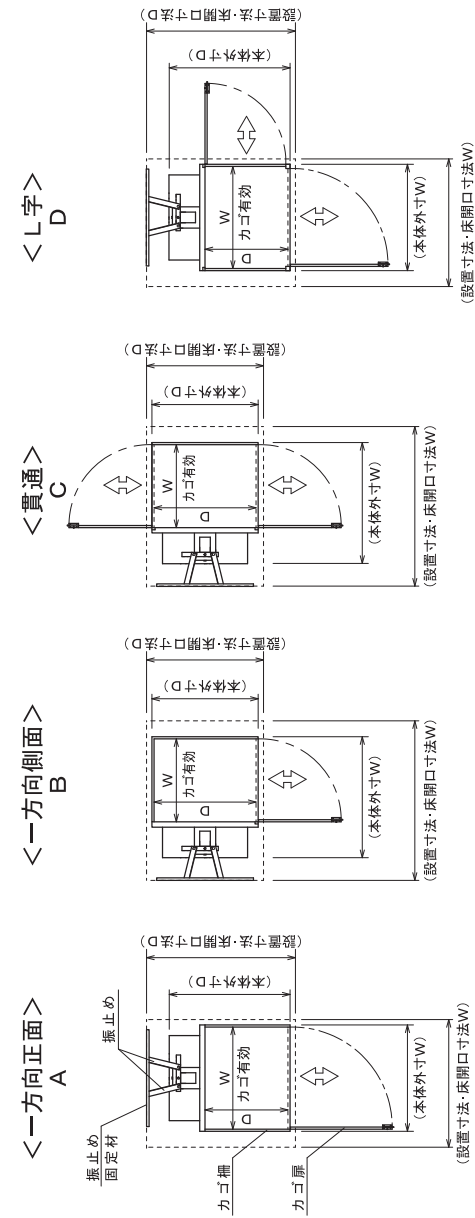


取り出し口は、平面ラッチを採用。スムーズな開け閉めができます。

ブルーリフト 寸法図

平面図

記載の床開口寸法は目安につき、床開口作業を行う際は、事前に当社まで寸法をご確認下さい。



■ブルーリフト本体仕様

品番	AL-2.5型	AL-3.0型	AL-3.5型	AL-4.0型	AL-4.5型	AL-5.0型
昇降行程	2500mm	3000mm	3500mm	4000mm	4500mm	5000mm
積載荷重	240kg					
電源	AC100V 0.4kw					
昇降速度	50Hz時:5m/min・60Hz時:6m/min					
操作スイッチ	3点押しボタン式×2個					
全重量 (大型カゴの場合)	259kg	267kg	275kg	283kg	291kg	299kg

■カゴ仕様 / 本体寸 / 設置寸法・床開口寸法

カゴサイズ	標準 860×630×H900mm (共通)			大型 1000×800×H900mm (共通)		
	A	B	C	A	B	C
出入口方向	一方正面	一方側面	貫通	一方正面	一方側面	貫通
カゴ有効	W860×D630mm	W630×D860mm	W630×D630mm	W1000×D800mm	W800×D1000mm	W800×D1000mm
本体寸	W900×D1010mm	W1010×D900mm	W900×D1010mm	W1040×D1180mm	W1180×D1040mm	W1180×D1040mm
設置寸法・床開口寸法	W1200×D1300mm	W1350×D1100mm	W1100×D1300mm	W1350×D1450mm	W1500×D1250mm	W1500×D1450mm

※記載の床開口寸法は目安につき、床開口作業を行う際は、事前に当社まで寸法をご確認下さい。

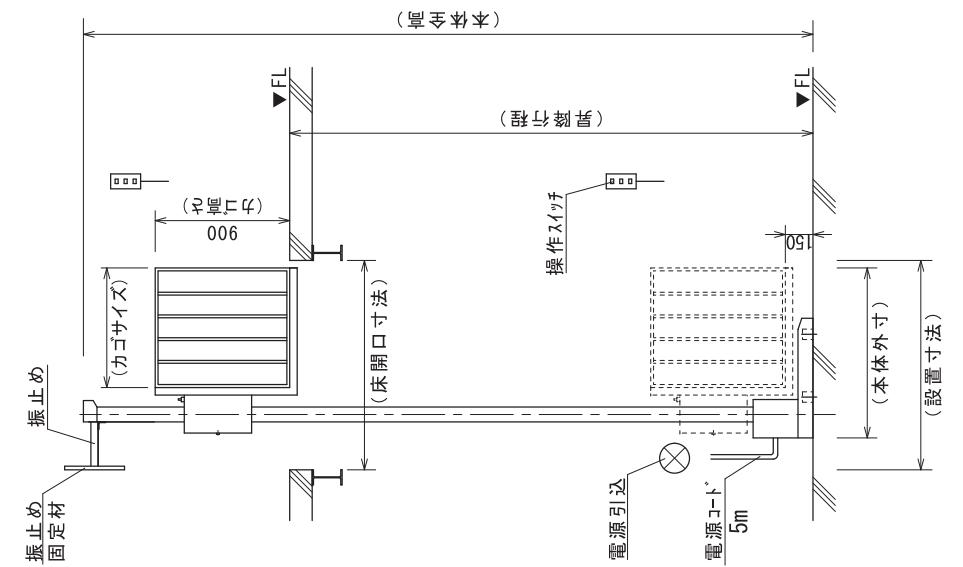
◆除外工事 次の工事はブルーリフト工事に含まれませんので、別途施工してください。別添施工してください。

床開口などの基礎工事および建物側諸工事、開口部遮断など各種仕舞工事、振止め固定材工事、昇降路工事、消防法・防火区画工法に関する防火工事、一次電源引込工事、夜間の工事、ケーブルなど特殊な場所での工事



アイニチ株式会社

立面図



労働安全衛生法

労働安全衛生法において「簡易リフト」という名称と、その区分が定義されています。

労働安全衛生法施工令（昭和47年制定）

第一条第九号（定義）

簡易リフト エレベーター（中略）のうち、荷のみを運搬することを目的とするエレベーターで、搬器の床面積が一平方メートル以下又はその天井の高さが一・二メートル以下のもの（次号の建設用リフトを除く。）をいう。

簡易リフトはクレーン等安全規則において安全装置の義務、点検の義務などが定義されています。

クレーン等安全規則（労働安全衛生法の規定に基づく）

第一章総則

◆第一条（定義）

この省令において、次の各号に掲げる用語の意義は、それぞれ当該各号に定めるところによる。

三 簡易リフト令第一条第九号の簡易リフトをいう。

第七章簡易リフト

◆第二節使用及び就業

第二百四条（安全装置の調整）

事業者は、簡易リフトの巻過防止装置その他安全装置が有効に作用するようにこれらを調整しておかなければならない。

第二百五条（過負荷の制限）

事業者は、簡易リフトにその積載荷重をこえる荷重をかけて使用してはならない。

第二百七条（とう乗の）制限

事業者は、簡易リフトの搬器に労働者を乗せてはならない。

ただし、簡易リフトの修理、調整、点検等の作業を行なう場合において、当該作業に従事する労働者に危険を生ずるおそれのない措置を講ずるときは、この限りでない。

2 労働者は、前項ただし書の場合を除き、簡易リフトの搬器に乗つてはならない。

◆第三節定期自主検査等

第二百九条（定期自主検査）

事業者は、簡易リフトについては、一月以内ごとに一回、定期に、次の事項について自主検査を行なわなければならない。

ただし、一月をこえる期間使用しない簡易リフトの当該使用しない期間においては、この限りでない。

巻過防止装置その他の安全装置、プレーキ及び制御装置の異常の有無

ワイヤロープの損傷の有無

ガイドレールの状態

第二百十一条（自主検査の記録）

事業者は、この節に定める自主検査の結果を記録し、これを三年間保存しなければならない。

建築基準法

小荷物専用昇降機（ダムウェーター）は、建築基準法施行令によって、構造が定められています。

かごの大きさ

（適用の範囲）

第二百二十九条の三 この節の規定は、建築物に設ける次に掲げる昇降機に適用する。

三 物を運搬するための昇降機で、かごの水平投影面積が一平方メートル以下で、かつ、天井の高さが一・二メートル以下のもの（以下「小荷物専用昇降機」という。）

安全装置

（適用の範囲）

三 昇降路のすべての出し入れ口の戸が閉じた後、かごを昇降させるものであること。

四 昇降路の出し入れ口の戸には、かごがその戸の位置に停止していない場合においては、かぎを用いなければ外から開くことができない装置を設けること。ただし、当該出し入れ口の下端が当該出し入れ口が設けられる室の床面より高い場合においては、この限りでない。

確認申請

確認申請（昇降機）とは、建築設備（昇降機）の工事を着工する前に、その計画が法令（建築基準関連規定）に適合しているかどうかを、審査することです。

（確認等を要する建築設備）

第四百六十六条 法第八十七条の二（法第八十八条第一項 及び第二項 において準用する場合を含む。）の規定により政令で指定する建築設備は、次に掲げるものとする。

一 エレベーター及びエスカレーター

二 法第十二条第三項 の規定により特定行政庁が指定する建築設備（屎尿浄化槽及び合併処理浄化槽を除く。）

定期検査

昇降機及び第六条第一項第一号に掲げる建築物その他第一項の政令で定める建築物の昇降機以外の建築設備（国、都道府県及び建築主事を置く市町村の建築物に設けるものを除く。）で特定行政庁が指定するものの所有者は、当該建築設備について、国土交通省令で定めるところにより、定期に、一級建築士若しくは二級建築士又は国土交通大臣が定める資格を有する者に検査（当該建築設備についての損傷、腐食その他の劣化の状況の点検を含む。）をさせて、その結果を特定行政庁に報告しなければならない。

【参考】労働安全衛生法と建築基準法の相違点

項目	労働安全衛生法	建築基準法
適用の対象	工場等に設置されるエレベーター（一般公衆の用に供されるものは除く）で積載荷重0.25t以上のもの	人又は荷物を運搬する昇降機（用途、積載荷重にかかわらず）
区分	<ul style="list-style-type: none"> ●エレベーター かごの面積1m²超かつ高さ1.2m超 ●簡易リフト かごの面積1m²以下又は高さ1.2m以下 	<ul style="list-style-type: none"> ●エレベーター かごの面積1m²超又は高さ1.2m超 ●小荷物専用昇降機 かごの面積1m²以下かつ高さ1.2m以下 <p>※②③は労働安全衛生法では簡易リフトですが、建築基準法ではエレベーターとなるため、建築基準法におけるエレベーターの構造規定が適用されます。</p>

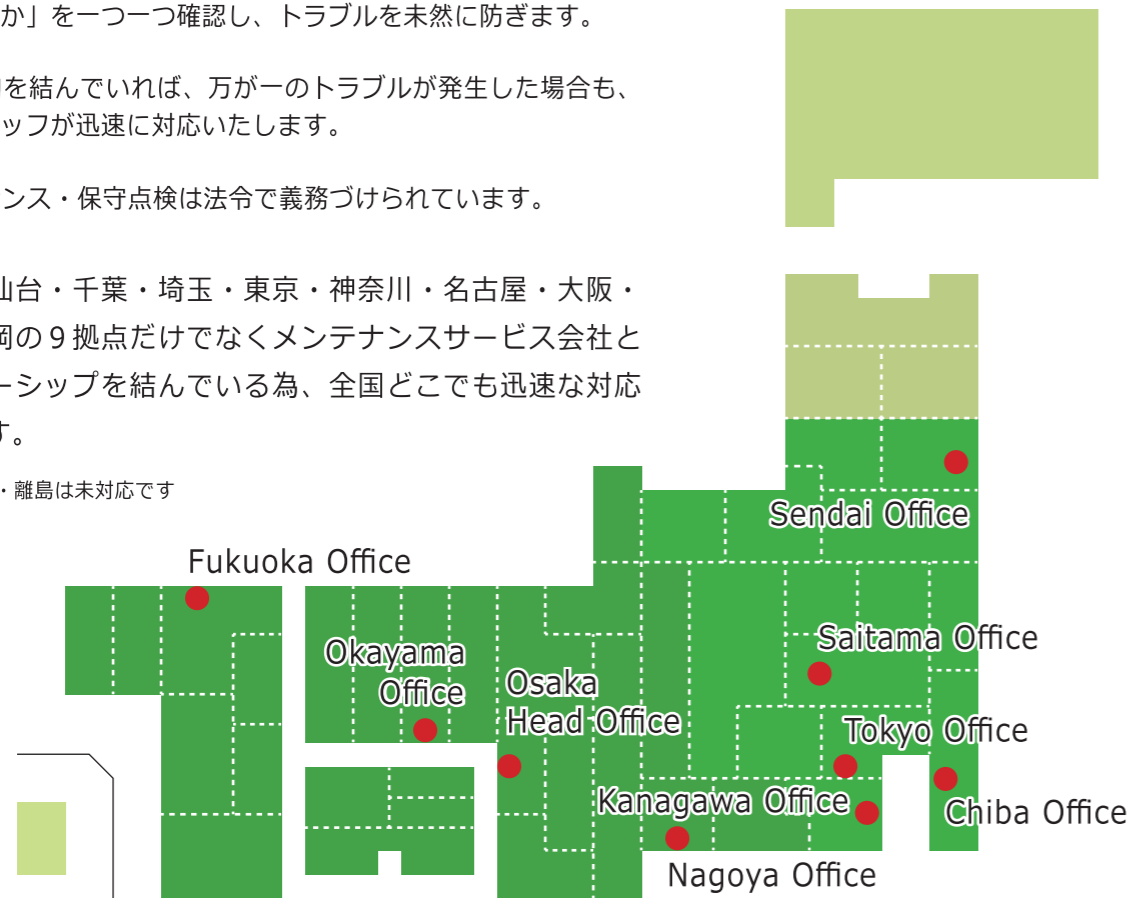
ハイパーリフト、小荷物専用昇降機、ブルーリフトを毎日安全にご利用頂くため、性能を維持したまま永くご利用頂くため、当社ではメンテナンス（保守契約）をおすすめ致しております。

メンテナンス（保守契約）をおススメする理由

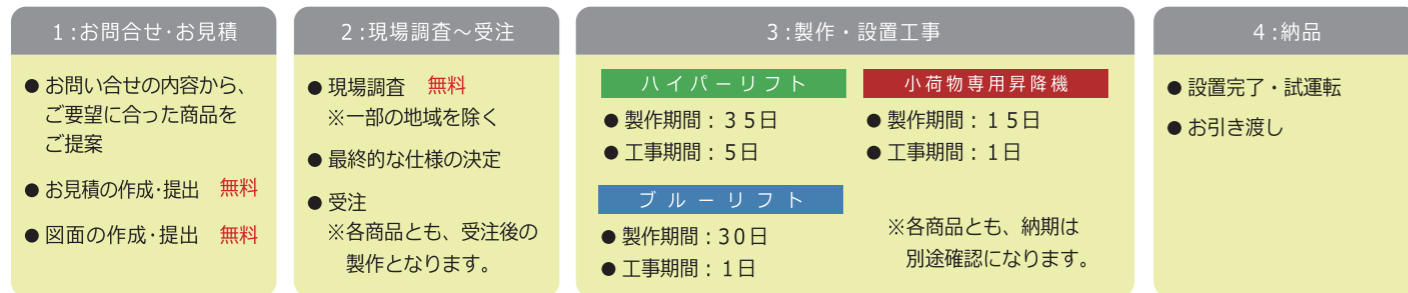
- メンテナンスを行う事で、安全保持・性能維持が可能です。専門知識を持つスタッフが「不具合が起きていないか」「正常に動作しているか」を一つ一つ確認し、トラブルを未然に防ぎます。
- 保守契約を結んでいれば、万が一のトラブルが発生した場合も、専門スタッフが迅速に対応いたします。
- メンテナンス・保守点検は法令で義務づけられています。

当社は、仙台・千葉・埼玉・東京・神奈川・名古屋・大阪・岡山・福岡の9拠点だけでなくメンテナンスサービス会社とパートナーシップを結んでいる為、全国どこでも迅速な対応が可能です。

※一部の地域・離島は未対応です



お問合せ～納品までの流れ



※上記は一般的な流れです。お問合せ内容によって、流れが変更となる場合がございます。
※アイニチ側の受注状況などによって、製作期間・工事期間が変更となる場合がございます。

会社案内

商号	アイニチ株式会社	
本社所在地	〒537-0002 大阪府大阪市東成区深江南2丁目4番7号	
創業	昭和29年(1954年)2月	
資本金	1000万円(決算期:毎年8月31日)	
事業内容	荷物用エレベーター、小荷物専用昇降機、ホームエレベーター 各種昇降機的设计・販売 / 改修工事・保守メンテナンス / 梱包建築資材	
建設業許可	機械器具設置工事業 大阪府知事(般)136478号	
メールアドレス	info@ainichi.co.jp	
ウェブサイト	https://ainichi.co.jp	https://aiwaok.jp
	https://aiwalift.jp	https://inten-ev.com
	https://www.e-aiwa.com	https://kankyoeco.com

営業所

仙台営業所	〒983-0005 宮城県仙台市宮城野区福室2-8-17-314 TEL:022-290-5426 / FAX:0120-177-304
千葉営業所	〒260-0015 千葉県千葉市中央区富士見2-7-9-609 TEL:043-330-3210 / FAX:0120-177-304
埼玉営業所	〒336-0021 埼玉県さいたま市南区別所5-15-2 TEL:048-700-3026 / FAX:0120-177-304
東京営業所	〒143-0016 東京都大田区大森北4-5-8-101 TEL:03-6450-0803 / FAX:0120-177-304
神奈川営業所	〒221-0856 神奈川県横浜市神奈川区三ツ沢上町7-8-203 TEL:045-550-4472 / FAX:0120-177-304
名古屋営業所	〒461-0005 愛知県名古屋市東区東桜2-9-34 TEL:050-6860-3368 / FAX:0120-177-304
大阪営業所	〒537-0002 大阪府大阪市東成区深江南2-4-7 TEL:06-6981-1661 / FAX:0120-177-304
岡山営業所	〒701-1341 岡山県岡山市北区吉備津1157-18 TEL:086-905-0677 / FAX:0120-177-304
福岡営業所	〒812-0044 福岡県福岡市博多区千代2-22-8-202 TEL:092-292-3608 / FAX:0120-177-304

沿革

昭和29年(1954年)2月	創業
昭和59年(1984年)9月	アイワ産業株式会社を設立
昭和61年(1986年)2月	社名を「アイワ産業株式会社」から「株式会社アイワ」に変更
平成26年(2014年)11月	創業60周年を迎え、社名を「株式会社アイワ」から「アイニチ株式会社」に変更